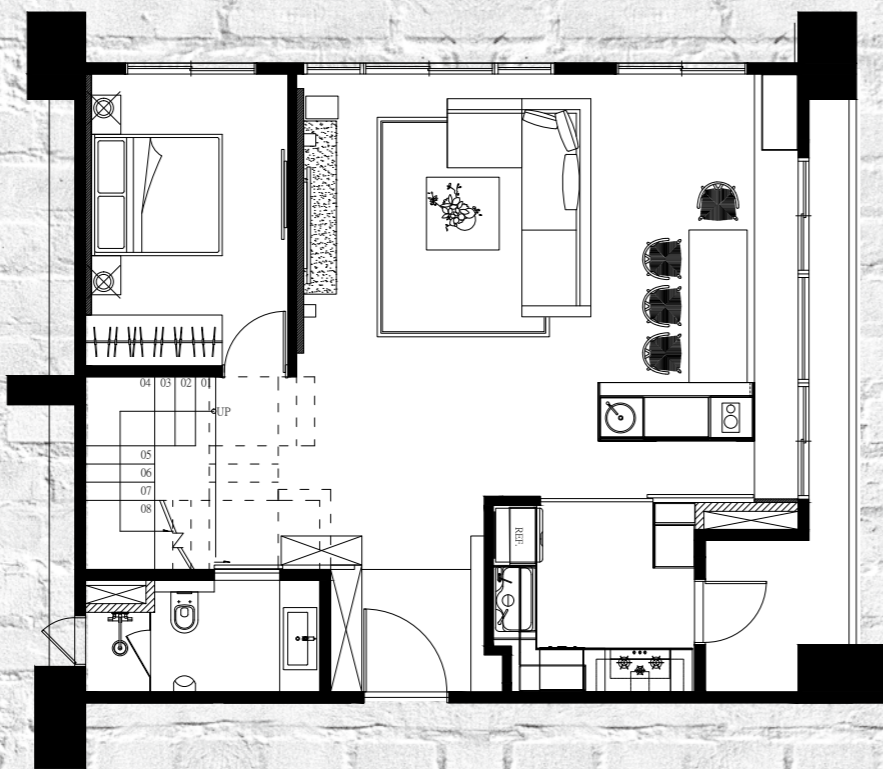


森呼吸

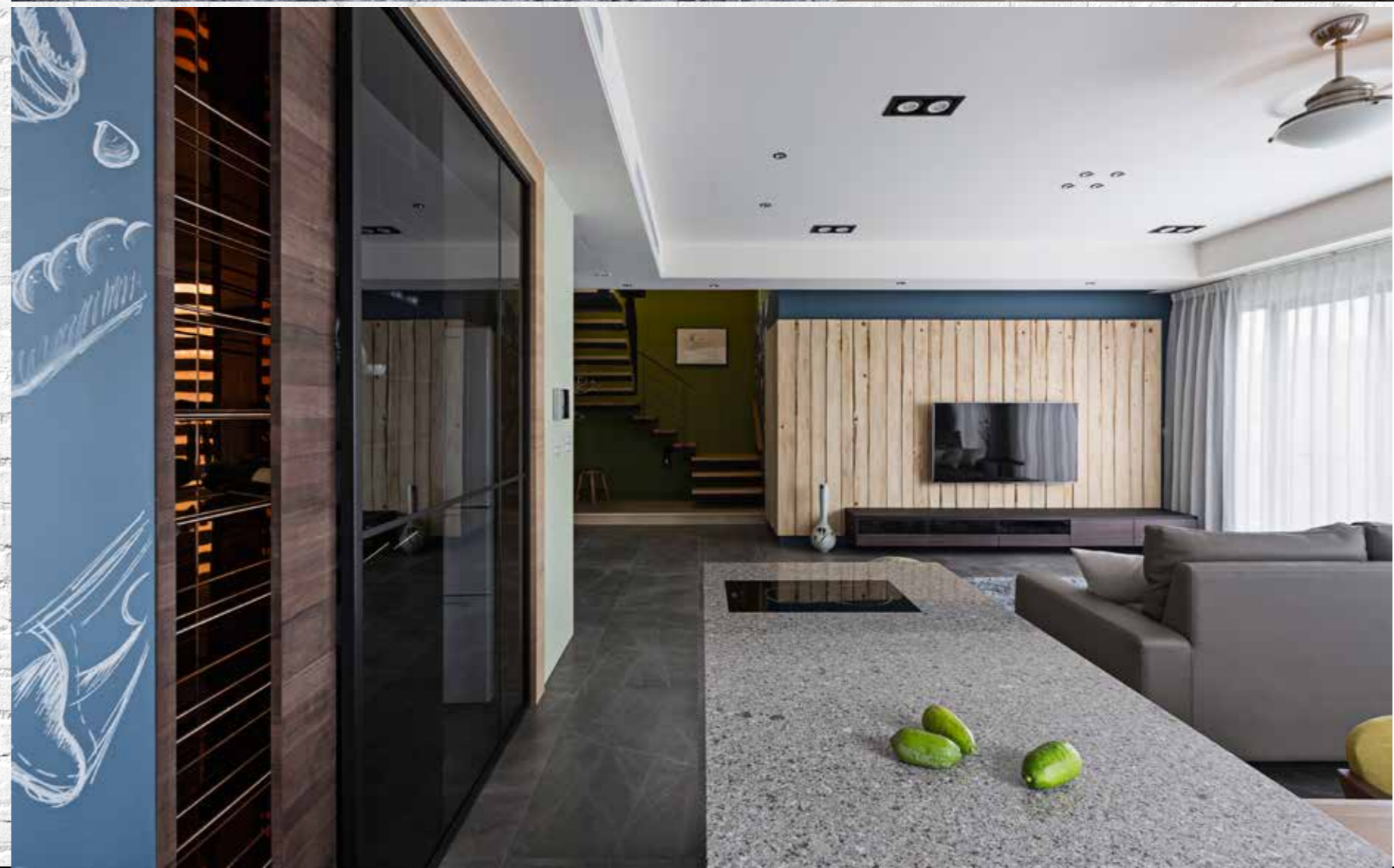
设计师受到多年好友委托，历时两年悉心打造充满自然原味的森林系居家，以「贴合居住需求」为主轴，为挚友一家人规划流畅动线。设计师认为本案在空间与采光有着既有优势，因此只要同时兼顾一家三代6口的需求，将动线合理规划分，就能打造和乐融融的温馨居家。设计师结合女主人的时尚品味与男主人对于自然原味的执着，为楼中楼空间创造森林系独特风格。玄关以镜柜与玄柜满足大量收纳，独立厨房以灰玻收整动线，隔绝油烟与杂乱的可能性，并在玻璃上规划黑板墙，高度提升一家人在烹饪与用餐时的互动性。通往私领域的楼梯以嵌入式手法给予梯间明亮、轻盈的设计感，搭配大面积黑板墙与草绿色油漆，成为孩子快乐玩耍的另类小天地。另外，设计师特意在2楼额外规划起居室，提供一家人更紧密的生活的场景。

项目地点：台湾省台北市
项目面积：108平方米
设计机构：贺泽室内装修设计工程有限公司
主设计师：张益胜
摄影师：钟巖至



主要材料

桧木、铁件、不锈钢、榆木皮、系统板材





家具搭配

玄关以镜柜与玄柜满足大量收纳，客厅灰色沙发低调的同时又非常提升空间的气质与品位，沙发前大片空间铺上地毯，为孩子的玩乐提供场所，而侧边方形的沙发凳则可暂时充当茶几使用。餐厅区域，长条形椅凳加木椅组合，兼顾和一家六口的就餐需求。



软装配色

公共区域中开放式空间融合充满天然纹理的榆木电视墙与嫩芽绿色调，创造温柔润泽的视觉印象。餐厅区，橙黑色的吊灯作为点缀，为空间增加一抹温暖的亮色。楼梯设计同时兼顾空间通透性与明亮度，更结合童趣感，以宛如森林般的色调及黑板墙为孩子们创造游乐小天地。主卧则以水蓝色调涂刷墙面，营造清新爽朗的空间容颜。





灯饰照明

每个空间开设的大面积的落地窗为室内带来最为明亮的视野，室内楼梯运用嵌入式手法精心打造，通透开敞的空间增强了室内的自然采光。室内运用射灯、吊灯做主要的照明工具，餐厅餐桌上方采用三盏大吊灯，无论是色彩上还是材质上，都与搭配木质桌几、浅黄跳色椅凳十分契合，再点缀上些许趣味的摆件、盆栽，让空间饱满的同时，也给予空间故事性的独特品味。

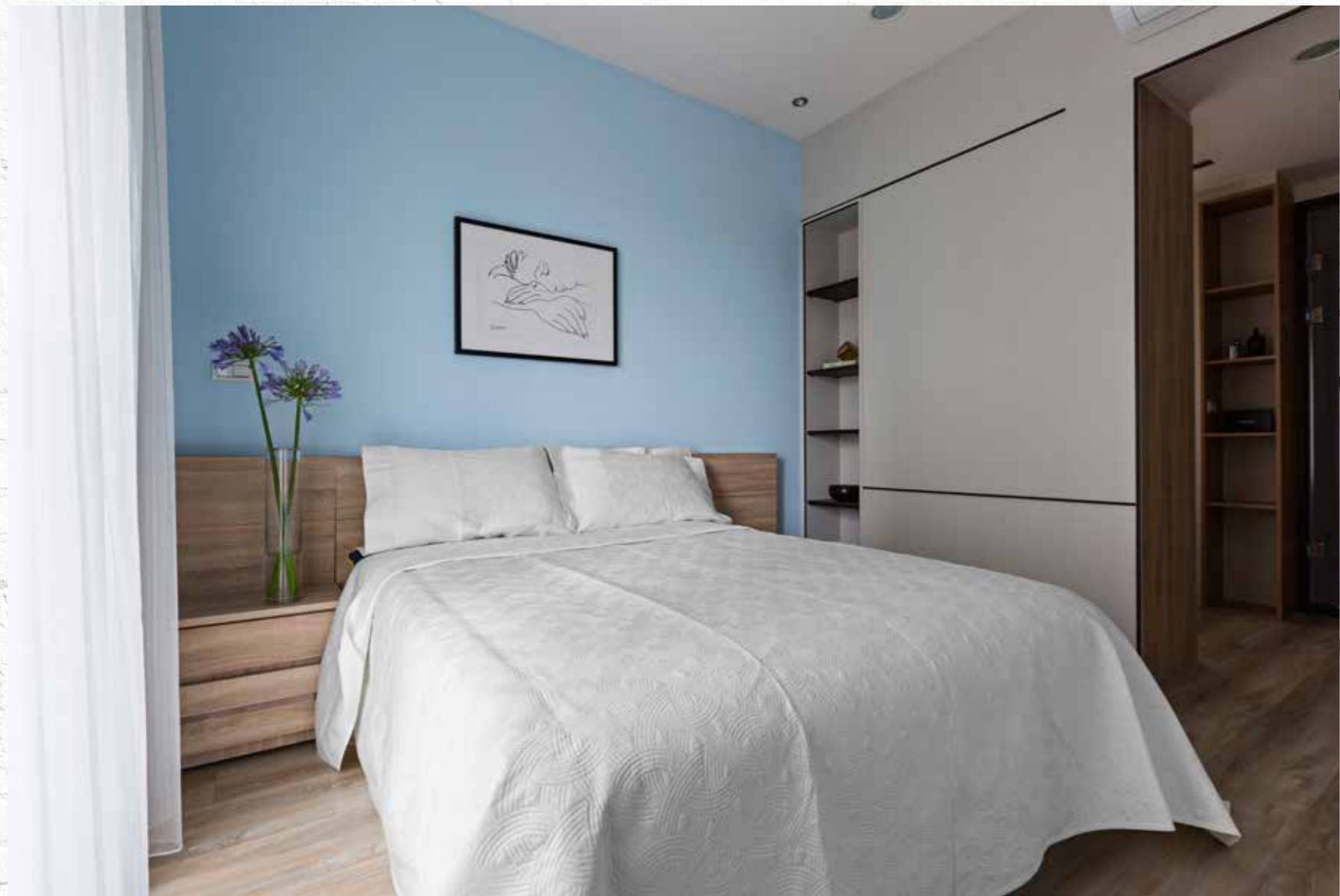




材料运用

设计师运用开放式手法打造客厅，采用肌理丰富的榆木板材电视墙，搭配嫩芽绿色调的窗帘布以及青葱的绿植，仿佛森林就浮现在眼前，让人身临其境；通往私人领域的木质楼梯则采用嵌入式手法，制造出轻盈通透感，搭配草绿色混凝土墙面以及大面积黑板墙，让人犹如置身于充满生气的大自然当中。





与女屋主工作上的关系结识多年，两年前荣幸地受到邀请，以好友与专业身分参与规划她的新居。

这间屋子本身拥有极好的基础体质，空间尺度、地域环境、气场光线都是城市中少见的，我们的挑战是将设计贴近于居住者需求与动线合理化。(还有，如何别让朋友变成陌生人?)

两年间，无数假日与夜晚，我们怀抱婴儿，旁有失控小孩奔跑嬉闹，桌上散落手写草稿跟快餐餐点，大声热烈的聊天聊地顺便讨论新家的样子，喔！不是顺便！我们可都很认真的把握忙碌空档，挤出宝贵时

间的。过程中，有矛盾、质疑、鬼打墙，但因彼此信任，两年后，我才可以在这放上他们新家的照片，证明友谊关系还坚定存在。

女主人一直一直说：我..真的..很不想我们家变成森林啦！

男主人却喜欢自然原木风味的感觉，而且还不时有各种原木品忽然地移动到了他家。于是我们想法子做了许多折衷的设计，带点贺泽的味道，融合了男女主人的品味，以此呈现，希望大家也也喜欢。

